



Ascaron Entertainment GMBH
Gütersloh, Alemania. Mayo de 2004.

Claves de Sacred

1 - ACCIÓN, ROL Y AVENTURA

Viaja hasta el Reino de Ancaria, un mundo lleno de desafíos y peligros donde conviven la fuerza del acero y el poder de la magia.

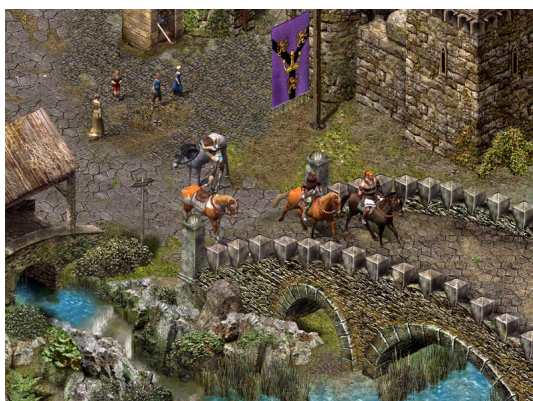
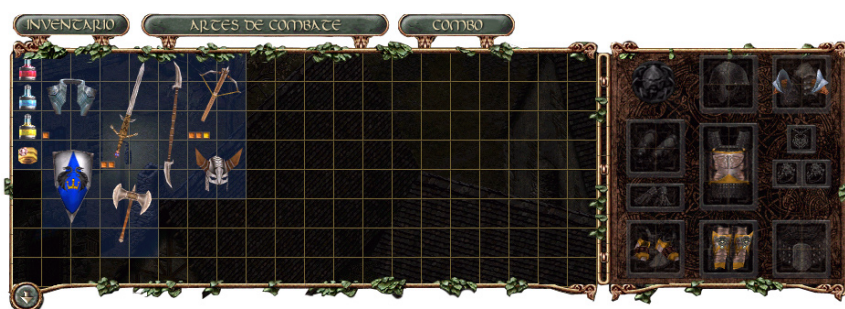


1.1 - Acción:

Combates de gran realismo. Elige entre seis personajes con habilidades y estilos de lucha propios y enfréntate a cientos de enemigos. Emplea más de 100 modelos de armas y armaduras en luchas cuerpo a cuerpo o a lomos de tu caballo.

1.2 - Rol:

Personaliza los héroes. Desde el inventario puedes elegir su armadura y amuletos y utilizar la experiencia para reforzar sus habilidades y características. Incrementa el poder de sus armas y aprovecha la sabiduría del Maestro para aprender y combinar "Artes de Combate" y hechizos.

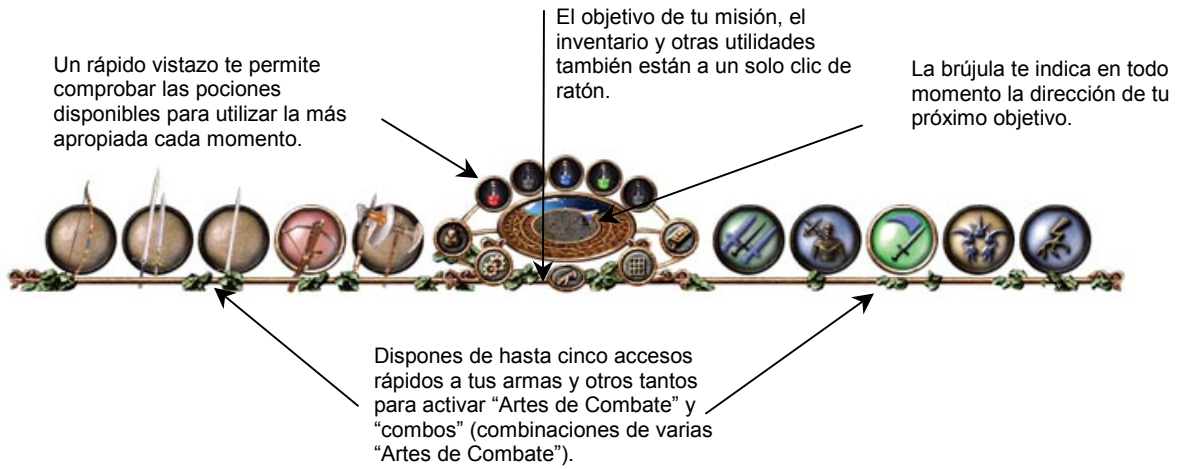


1.3 - Aventura:

Magia, leyenda, mitología. El Rey Aarum ha sido traicionado. Su vida corre peligro. Los ejércitos de las tinieblas avanzan. Y una amenaza aún mayor está por llegar.... Más de 200 retos donde infinidad de personajes serán fieles aliados o feroces enemigos.

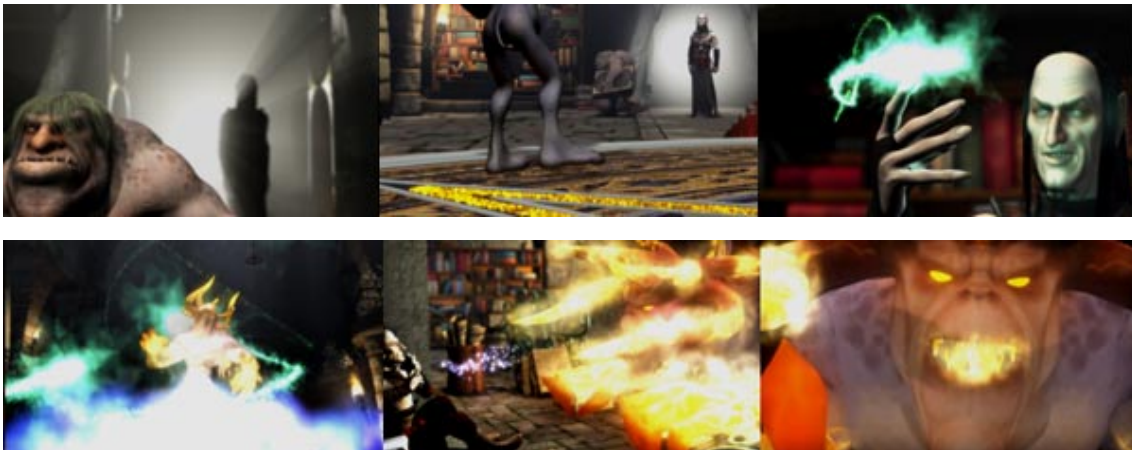
1.4 - Un sencillo y potente interfaz

Todo ello gestionado por un completo interfaz que destaca por su facilidad de manejo. Un solo clic de ratón es suficiente para activar cualquiera de las opciones disponibles permitiendo al jugador concentrarse en la acción.



2 - LA LEYENDA DEL ARMA SAGRADA

Condenado por hombres y elfos a un destierro eterno, Shaddar el nigromante invoca al más terrible de los demonios para consumir su venganza y someter al Reino de Ancaria. Pero el Mal no es fácil de dominar... Un insignificante error ha bastado para liberar a la Bestia.



Los mejores guerreros de cada raza están predestinados a detener la amenaza. Combatiendo junto al Rey harán frente a las traiciones de los humanos y al imparable avance de los orcos y lucharán por desvelar los secretos de Sacred, el arma sagrada conocida como 'Corazón de Ancaria' y la única que atesora el poder necesario para encarar con posibilidades de éxito el duelo final.



3 - SEIS HÉROES. SEIS FORMAS DE JUGAR.

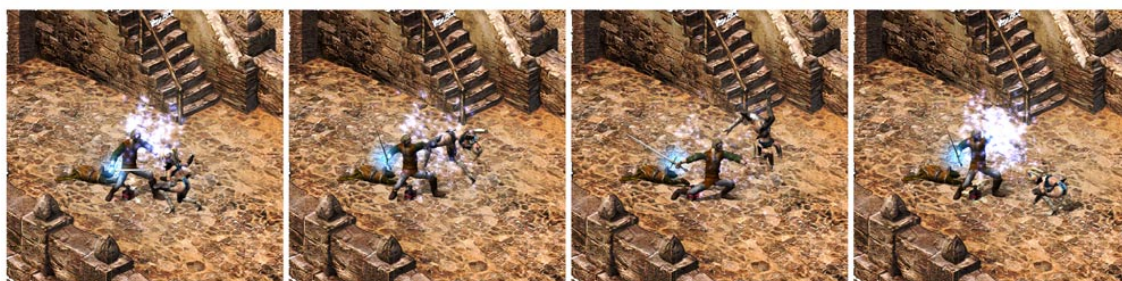
▪ **Gladiador**

Fuerza, resistencia y valor. El gladiador es un guerrero curtido en mil batallas, diestro en el manejo de las armas y, gracias a sus técnicas de lucha, domina el combate cuerpo a cuerpo. Prueba la eficacia de su golpe “Puño de los dioses”.



▪ **Seraphín**

Una de las últimas descendientes de una estirpe de ángeles, sigue un noble código de conducta y representa a los paladines del Reino. Aúna legendarias “Artes de Combate” y poderes sobrenaturales.



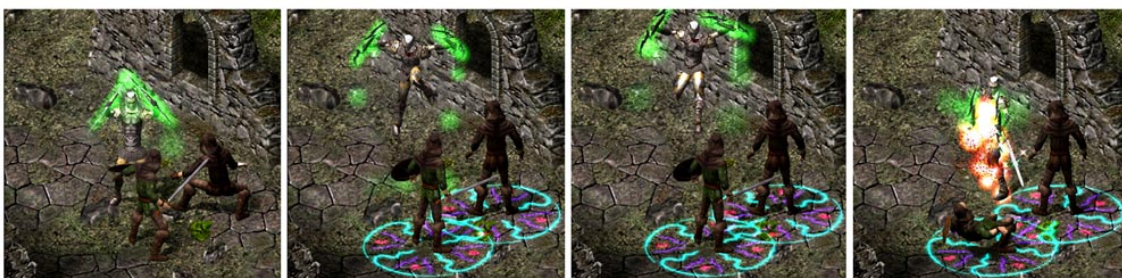
▪ **Elfa del bosque**

Las fuerzas de la naturaleza están de su lado. Puede invocar a las criaturas del bosque para que luchen junto a ella y servirse de la vegetación para preparar trampas a sus enemigos. Su destreza con el arco le permite disparar con precisión varias flechas a la vez.



▪ **Elfo oscuro**

Proscrito en su tierra natal, a diferencia de su especie, lucha junto a los humanos a las órdenes del Rey. Maestro en las técnicas de hipnosis, aprovecha la fuerza del enemigo en su favor y domina el uso de armas envenenadas.



▪ **Mago**

Maneja con destreza espadas y bastones, pero su principal virtud reside en el dominio del arte de la magia. Experto conocedor de los cuatro elementos de la Naturaleza (agua, fuego, tierra y aire); se vale de ellos para lanzar poderosos hechizos y conjuros.



▪ **Vampiresa**

Condenada a vivir como un “no muerto” durante siglos, la sangre de un Seraphin le ayudó a recuperar parte de su perdida humanidad. Desde entonces juró proteger a la especie humana. Experta guerrera durante el día, despliega sus poderes vampíricos cuando cae la noche.



4 - UNA GRAN RIQUEZA DE ESCENARIOS POR EXPLORAR

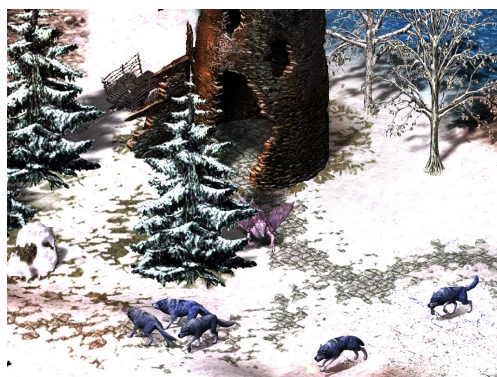
Desde los helados dominios de Frostgard hasta el desierto de Khorard-Nur, la acción te lleva por 16 regiones con ciudades y fortalezas recreadas con el máximo realismo.



El bosque de Timberton, al norte de Mascarell



Los territorios volcánicos de Noc Draco



La región helada de Frostgard



Bosque oscuro de Moorbrook



Las praderas de Fiorentina, cerca de Porto Draco



Los desiertos del oasis de Ahil-Tar

En tu camino podrás relacionarte con todos los personajes que pueblan Ancaria y adentrarte en cualquiera de los edificios que encuentres, desde posadas a castillos, así como explorar las profundidades de grutas y cavernas.



En las posadas encontrarás cobijo y mercaderes con los que comerciar.



Los interiores de los castillos esconden grandes tesoros y peligrosos desafíos.



El juego te proporciona las ayudas necesarias para moverte por el mundo de Ancaria. Despliega el mapa y descubre dónde están ubicados los principales lugares del juego, como las herrerías, las caballerizas, las armerías...

El Minimapa te orienta en el camino a seguir en la campaña, las misiones y los retos.

5 - ANIMALES SALVAJES, SERES MITOLÓGICOS, CRIATURAS INMENSAS...

Un mundo hostil con cientos de enemigos inteligentes, capaces de realizar su propia evaluación del combate y actuar en consecuencia. Así por ejemplo, utilizan el arma más adecuada en cada momento, luchan en grupo o incluso huyen para contraatacar una vez recuperadas las fuerzas.

Araña gigante



Dragón



Elfo oscuro



Jinete de las tinieblas



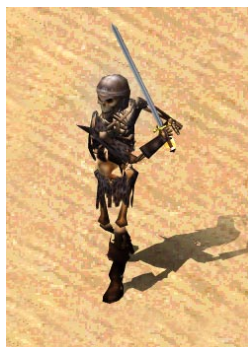
Goblin



Gigante



Esqueleto



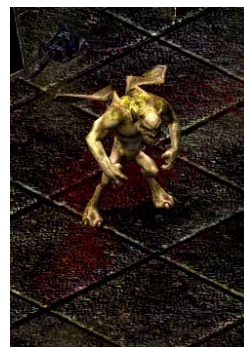
Demonio



Lobo



Gárgola



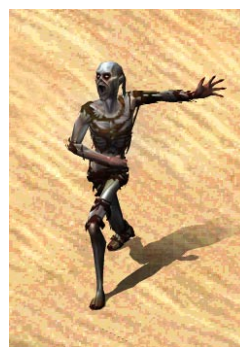
Troll



Momia



Zombie



Fantasma



6 - COMBATE A LOMOS DE TU CABALLO

Cada héroe cuenta con sus propias habilidades de combate y, gracias a la experiencia, puedes reforzarlas o adquirir otras nuevas. Tú decides la evolución y el comportamiento en el campo de batalla.

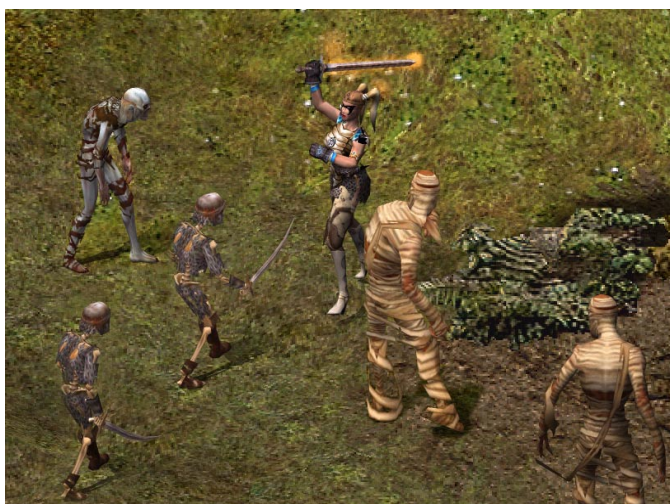


La Elfa del bosque, gracias a su agilidad, es capaz de disparar flechas con extraordinaria precisión a lomos de su caballo.



El Gladiador es diestro en el manejo de las armas y puede empuñar espadas de gran tamaño.

El combate es la esencia de Sacred. Los más de 100 modelos de armas y armaduras disponibles permiten recrear combates de gran realismo. También puedes emplear veneno para reducir la capacidad de reacción del enemigo, fuego para debilitar a los adversarios que se protegen con pesadas armaduras o magia para contrarrestar las habilidades de tus oponentes.



La Seraphin hace frente a sus enemigos enarbolando su espada de fuego.

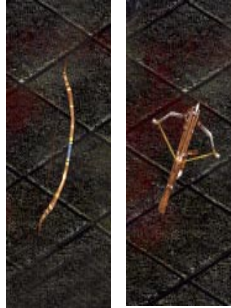
6.1 – La armas y armaduras

Las armas y armaduras pueden mejorarse por medio de anillos y amuletos. También puedes valerte de habilidades de otros personajes, como la que permite al herrero afilar tu espada a cambio de unas monedas de oro. De este modo Sacred ofrece al jugador más de 1.500 formas de combatir y defenderse.

Tipos de arma:



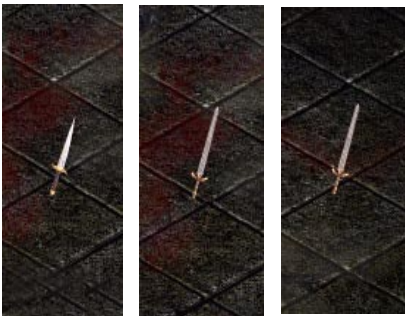
Espadas, sables y mandobles



Arcos y ballestas



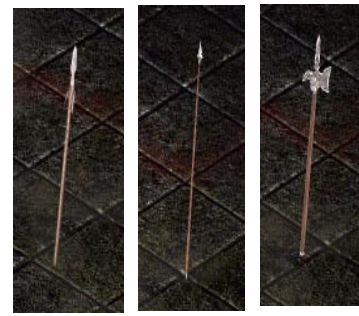
Hachas y mazas



Dagas, puñales y cuchillos



Bastones y tridentes



Lanzas, picas y alabardas

Tipos de armadura:



Cota de malla



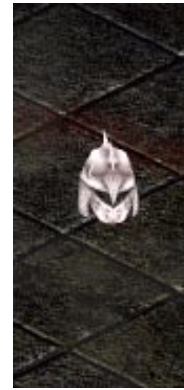
Coraza



Escudo



Peto



Yelmo

7 - EL PODER DE LAS “ARTES DE COMBATE”

La victoria en el campo de batalla y el éxito en arriesgadas misiones permiten a los héroes dominar las “Artes de Combate”; un compendio de ancestrales hechizos y certeras técnicas de ataque y defensa.



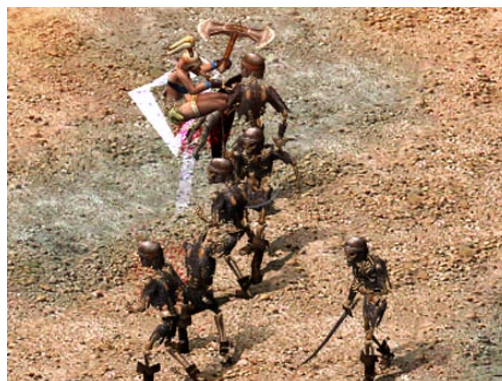
Acude al Maestro, quien te enseñará a combinar hasta cuatro “Artes de Combate” para crear un poderoso “Combo”, que podrás utilizar con la sencillez de una sola arma.



El menú de combos te permite estudiar todas las “Artes de Combate” disponibles para combinarlas de la forma más efectiva.

Una vez aprendido, el “Combo” puede modificarse añadiendo o suprimiendo “Artes de Combate”. Los límites y las posibilidades dependen simplemente del jugador, de su estilo de juego y de las técnicas y hechizos que domine.

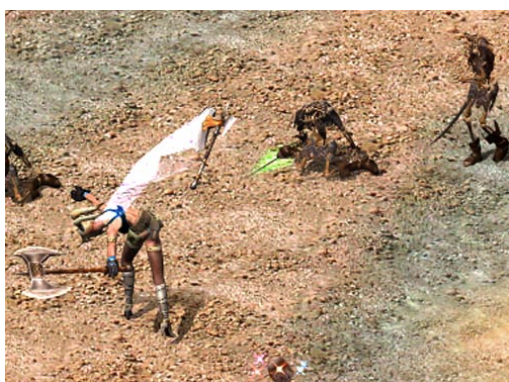
Secuencia de La Seraphín doblegando a todo un grupo de enemigos con un “Combo”.



La Seraphín salta sobre los enemigos desatando un ataque múltiple...



... a continuación desencadena un torbellino de golpes contra los enemigos que se encuentran en torno a ella...



... y arroja su arma como un bumerán, derribando a los adversarios que aún siguen en pie.

8 - SERVIDOR DEDICADO EN CASTELLANO

Junto a Sacred recibes una clave exclusiva para acceder al servidor del juego en castellano, donde puedes disfrutar de partidas con aficionados de toda España a través de Internet.



Elige entre dos modalidades de juego y tres tipos de partida:

| Modalidades de juego | |
|-----------------------------|--|
| Libre | Elige un personaje sin experiencia y asume el reto de convertirlo en un auténtico guerrero. |
| Héroes | Aprovecha el nivel alcanzado por tus héroes en Sacred y juega con ellos en la versión online. |
| Tipos de partida | |
| Campaña | Juega la campaña de Sacred aliándote con hasta tres compañeros y sumad vuestras fuerzas para conseguir la victoria. |
| Misiones | Hasta 16 jugadores pueden luchar juntos para subir de nivel derrotando poderosos enemigos y completando las misiones que se les encomienden. |
| Duelos | Enfréntate en solitario o en equipo a otros jugadores en combates cara a cara. |



... exporta tu héroe a Sacred online y disfruta con tus amigos jugando en los servidores en castellano.

9 - UN JUEGO CUIDADO HASTA EL MÍNIMO DETALLE

- Un equipo de desarrollo formado por más de 35 personas, todas ellas amantes de los juegos de rol, ha cuidado hasta el más mínimo detalle de Sacred.
- Una campaña con 30 misiones y más de 200 retos. Seis héroes que comienzan su aventura desde un punto de partida distinto compartiendo un destino común.



- Más de 300 personajes viven y luchan en Ancaria: unos te ofrecerán misiones, otros comerciarán contigo, algunos se unirán a tu causa, otros preferirán desafiarte. A medida que ganes experiencia tu fama se extenderá por toda la región.



- Aldeas y ciudades con gran variedad de edificios, como granjas, herrerías, tabernas, posadas, casas señoriales, castillos... Destacan por el realismo de sus fachadas y el cuidado detalle de sus interiores.

- Un entorno lleno de vida: árboles mecidos por el viento, espuma que surge de los torrentes, ciervos que recorren las praderas, lobos que se ocultan en el bosque, aves surcando el cielo...
- Enemigos de gran tamaño que llenan la pantalla de tu ordenador, como el dragón rojo, el demonio de Sakkara o los gigantes de Frostgard.
- Máximo detalle gráfico, con sombras en tiempo real y tres niveles de "Zoom", desde la vista general al primer plano.
- Las animaciones de los héroes, como la práctica de artes marciales o la lucha cuerpo a cuerpo han sido recreadas con la tecnología de captura de movimientos (motion capture).
- Efectos visuales de gran espectacularidad para representar hechizos y "Artes de Combate", fenómenos meteorológicos (niebla, lluvia, nieve) y el paso del tiempo (noche y día).



- Efectos de sonido que enriquecen la experiencia de juego. Puedes distinguir el bullicio de los mercados, los gritos de alerta de los soldados, los gruñidos de orcos y goblins... Banda sonora de inspiración celta, instrumentación medieval y tambores de guerra de tribus aborígenes.
- Un ambicioso proceso de adaptación al castellano, liderado por los estudios EXA, que incluye el doblaje por 21 actores de cine de más de 3.500 frases de diálogo.
- Sistema de actualización automática a través de Internet, que permite de forma sencilla disfrutar de las últimas versiones de Sacred y Sacred online.